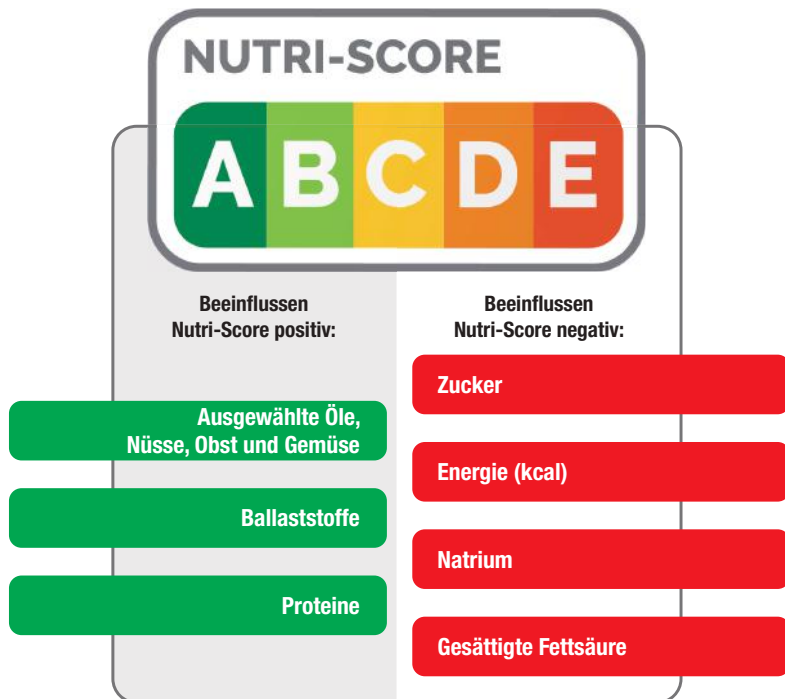




# NUTRI-SCORE

## Mehr Orientierung beim Einkauf



- Der Nutri-Score gibt Auskunft über den Nährwert eines Produkt und besteht aus den fünf Stufen A bis E
- Das grüne A steht für einen guten Nährwert und kann zu einer gesunden Ernährung beitragen.
- Der Score bezieht sich immer auf 100 g bzw. 100 ml eines Lebensmittels
- Die Berechnung erfolgt aus dem Energiegehalt und der Zusammensetzung der Nährstoffe eines Lebensmittels.
- Der Nutri-Score gibt keine Auskunft über die Ausgewogenheit der Ernährung oder zum Gesundheitswert eines Lebensmittels.
- Der Nutri-Score macht Lebensmittel innerhalb einer Produktgruppe vergleichbar.

